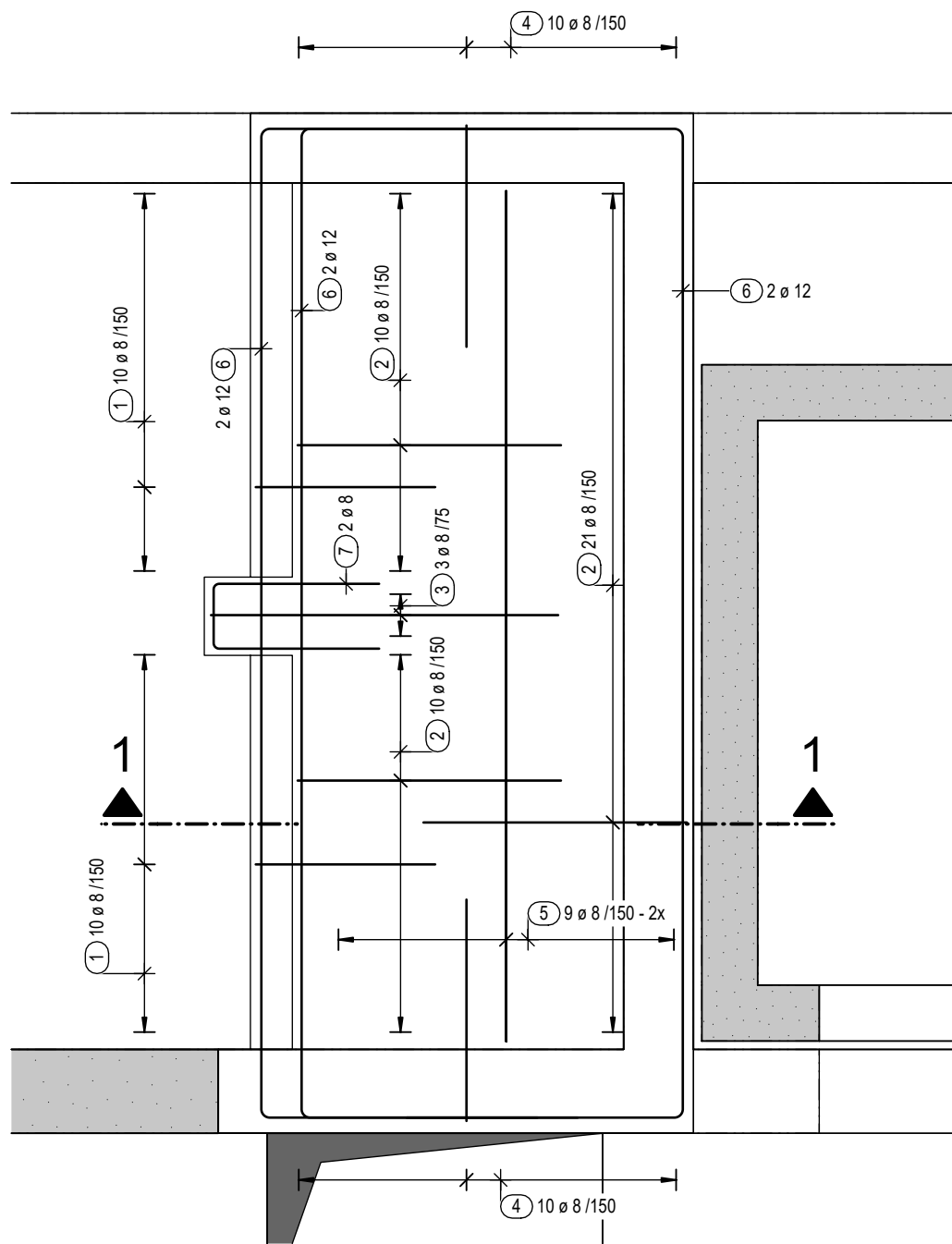


# Výkres uspořádání výztuže - mezipodesty, výtahová šachta

M 1:25

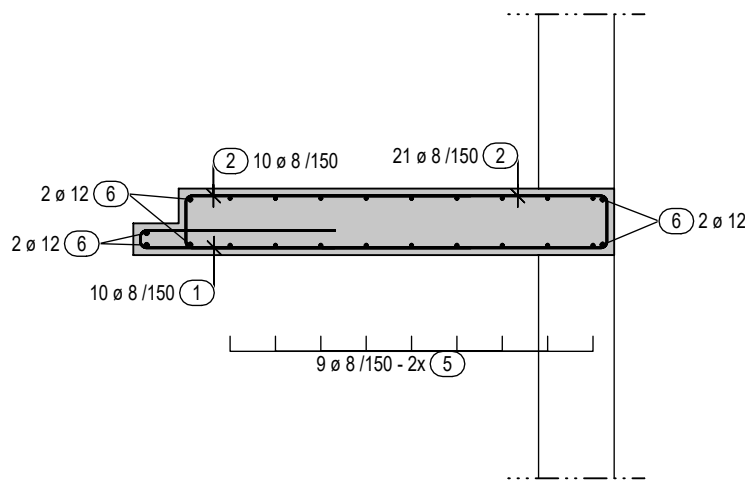
## Půdorys mezipodesty - typ. vyztužení

M 1:25



## Řez 1 - 1

M = 1:25



### Výtahová šachta:

podkl. deska: Ø10/150 (horní + spodní, v obou směrech) - I<sub>0</sub> = 550 mm

stěny: Ø8/150 (v obou směrech) - I<sub>0</sub> = 450 mm

stropní deska: Ø10/150 (horní + spodní, v obou směrech) - I<sub>0</sub> = 550 mm

### Množství výztuže:

Výtahová šachta: 2700 kg (90 kg/m<sup>3</sup>)

Mezipodesty: 400 kg

**VÝKRES USPOŘÁDÁNÍ VÝZTUŽE SLOUŽÍ JAKO PODKLAD  
K VYPRACOVÁNÍ PODROBNÝCH VÝKRESŮ VÝZTUŽE,  
A PRE POTŘEBY SPRACOVÁNÍ ROZPOČTU STAVBY.**

## POZNÁMKY

- tvar a polohu výztuže je nutné upravit podle tvaru bednění (zkrátit, posunout, natočit)
- v místě otvorů základní síť výztuže prostřihnout
- uvedené délky výztuže jsou vztaženy k vnějšímu líci prutu
- neznačené poloměry sú 1/2 D<sub>r,min</sub> (TAB. 8.1 - ČSN EN 1992-1-1)
- neznačené úhly jsou 45°, 90° resp. 180°
- celkové délky vložek jsou střižní délky
- distanční prvky dle zvyklostí dodavatele

## NAVRŽENO PODLE SKUPINY NOREM ČSN EN

## Beton:

Konstrukce	Třída betonu	Stupeň vlivu prostředí	Nominální krytí c <sub>nom</sub> [mm]
podkladní deska	C35/45	XC1	25
stěny	C30/37	XC1	25
stropní deska	C30/37	XC3	30
mezipodesty	C30/37	XC1	20




### DALŠÍ SPECIFIKACE

VIZ PŘÍSLUŠNÝ VÝKRES TVARU

## OCEL B500B

PŘED ZHOTOVENÍM VŠECHNY

ROZMĚRY OVĚŘIT NA STAVBĚ !!!

Zodp. projektant:	Vypracoval:	Kreslil:	<div><div>rimer, s.r.o. lkosik@rimer.cz Štefánikova 131/61, Brno tel.: 605 373 653</div></div>	
Ing. Lubomír Kosík	Ing. Roman Lehoták	Ing. Roman Lehoták		
				
Investor: Město Poděbrady Jiřího náměstí 20/I, 290 31 Poděbrady				
Název stavby: Tělocvična ZŠ TGM Poděbrady			stupeň:	DPS
			č. zakázky:	-
			datum:	14.02.2025
Část: D1.2 Stavebně-konstrukční řešení			měřítko:	1:25
Název výkresu: VUV - mezipodesty			číslo výkresu:	C_05